

HÖZTU
we're cool

EQUIPOS COMPACTOS DE
REFRIGERACIÓN

SOLUCIONES PARA TIERRA

We dry, We cool, We freeze, We ultracool



Equipos compactos de refrigeración

Nuestros equipos de refrigeración se adaptan a todo tipo de cámaras, ya sean de construcción tradicional o de paneles.

HOZTU gracias a su amplia experiencia en el sector ofrece soluciones de refrigeración y congelación fáciles de instalar garantizando un alto grado de eficiencia y seguridad en el proceso de conservación y congelación.

La gama de equipos de refrigeración compactos se ofrecen tanto en versiones compactas como split, que garantizan un alto grado de eficiencia y seguridad para procesos de conservación y congelación.



Características

Fiabilidad

Fabricados con componentes de primeras marcas, incluyen los últimos avances técnicos. Probados en regímenes reales de funcionamiento.

Ahorro

Su alto COP y gran superficie de evaporación repercuten positivamente en el costo y calidad del producto.

Seguridad

Cumplen las normativas de seguridad eléctrica, frigorífica y de aparatos a presión (Certificación Europea PED 97/23/CE).

Robustez

Diseñados para aumentar la vida útil del circuito de refrigeración. Su sólida carcasa protege al equipo de las condiciones ambientales más extremas.

Gama

Amplia gama de modelos y versiones. Cubren todo el rango de necesidades de refrigeración desde $-40\text{ }^{\circ}\text{C}$ hasta $+15\text{ }^{\circ}\text{C}$.

Calidad

Fabricados bajo estrictos controles de calidad y respetuosos con el Medio Ambiente.



Ventajas

Mínimo tiempo de instalación. No precisa sala de máquinas.

Equipos autónomos cargados con refrigerante, probados, rodados y regulados en nuestras cámaras de ensayo.

Mínimo mantenimiento y carga de refrigerante.

Aplicaciones: salas de trabajo, refrigeración, conservación de congelados, túneles de congelación...

Control

Disponen de un controlador desarrollado especialmente para la comunicación y gestión de uno o varios equipos. Sencilla gestión de las consignas.

CP-100 Sistema avanzado: Control integral basado en un microprocesador programable.

Permite realizar opciones de control como puesta en marcha, parada, desescarches particulares de cada equipo, arranques secuenciales, equiparación del número de horas de funcionamiento de cada control.

Inclusiones

Protección mediante magnetotérmicos.

Presostato diferencial de aceite electrónico.

Válvulas externas para toma de manómetros.

Desescarche por gas caliente, eléctrico o por aire.

**El software S-6000W trabaja en entorno Windows 98, 2000 y XP. Permite controlar y registrar los parámetros deseados.



La alta capacitación de nuestro equipo de profesionales garantiza un gran nivel de precisión en todas las fases del proceso.





Gama de productos

Disponemos de una amplia familia de modelos para cubrir las necesidades de los proyectos de refrigeración para temperaturas que van desde +15°C hasta -40°C (Tª de cámara).

Cada modelo se presenta con distintas capacidades frigoríficas en versiones Compacta, Split o Techo, para ajustarse a las necesidades de cada proyecto.

CPA Alta Temperatura	+15°C / +3°C	Apropiados para cámaras de conservación y salas de trabajo.
CPM Media Temperatura	+10°C / -5°C	Es la familia básica para cámaras de conservación que trabajen en la zona de los 0°C.
CPMH Humedad Relativa	+5°C / -5°C	Especial para verduras y larga conservación de frutas.
CPB Baja Temperatura	-15°C / -25°C	Apropiados para la conservación de productos congelados en general.
CPC Muy Baja Temperatura	-25°C / -35°C	Apropiados para la conservación de productos congelados a muy baja temperatura.
CPTC Túnel congelación	-25°C / -35°C	Equipos para túneles de congelación. Compresores de etapa simple.
CPDE Túnel de Doble Etapa	-25°C / -40°C	Equipos para túneles de congelación. Compresores de doble etapa.
CPMB Media Baja Temperatura	+10°C / -25°C	Equipos bitéperos capaces de trabajar en cámaras a temperaturas entre +10°C y -25°C
CPBM Baja Media Temperatura	+5°C / -25°C	Equipos bitemperos capaces de trabajar en cámaras a temperaturas entre -25°C y +5°C.
UC Unidades Condensadoras	+15°C / +40°C	Unidades condensadoras con aparellaje eléctrico para las exigencias de los evaporadores.



Haciendo equipo

Trabajamos por y para nuestros clientes, ofreciendo las soluciones más adecuadas para sus proyectos.

Bases de Cálculo

Modelo	CPM	CPMH	CPB	CPC	CPTC	GPD	GPMB	GPBM
Temperatura exterior °C	36	36	36	36	36	36	36	36
Temperatura de cámara °C	0	0	-20	-30	-	-	0 / -20	-20 / 0
Densidad de carga (Kg/m3)	250	250	250	250	-	-	250	250
Horas funcionamiento (h/día)	18	18	18	18	-	-	18	18
Aislam.mm (poliuretano 40 kg/m3)	100	100	120	150	150	150	120	120
Coefficiente de transmisión (W/m2K)	0,35	0,35	0,29	0,23	0,23	0,23	0,29	0,29
Temperatura entrada producto °C	25	25	-12	-20	-	-	25/-12	-0,48
Carga diaria (% del total)	10%	10%	7%	7%	-	-	10% / 7%	7% / 10%
Calor específico (kj/kg°K)	3,2	3,8	1,8	1,8	-	-	3,2 / 1,8	1,8 / 3,2

OBSERVACIONES:

- CAMARA** Los volúmenes de cámara indicados, corresponden a los datos de la base de cálculo arriba indicados. Otras condiciones m3 aprox: de carga y otras horas de funcionamiento proporcionan otros volúmenes.
- CPA** Estos equipos trabajan entre +3°C y +15°C, en cámaras o salas de procesos. Por ello, no se indican volúmenes. Consultar.
- CPTC/DE** CPTC (túnel con compresor de 1 etapa) - CPDE (Túnel con compresor de 2 etapas). Los Kg/día indicados, son una producción orientativa, con aire a -30°C, trabajando el equipo 20h/día, y con una cantidad de calor por todos los conceptos de 419 kJ/kg.
- BOX 450** Secuencia eléctrica probada y cargados con presión de nitrógeno (no incluye refrigerante).
- Compresor** H= hermético; SH= semihermético; DE= doble escalón; TSH= tandem semihermético; TDE= tandem doble escalón
- Tuberías** Los diámetros de tubería indicados son apropiados para 15 m de distancia entre módulos de condensación

Alta Temperatura



+15°C -3°C

Modelo	Potencia frigorífica	Compresor	Potencia máx. absorbida	Box	Evaporador		Dardo de aire
	Wattios		Kw.		Cond/Evap	m ³ /h	
CPA-3	10.100	3 H	4,75	145	5.600	54	17
CPA-5	18.200	5 H	7,87	150	7.900	96	19
CPA-8	27.800	8 H	12,33	250	16.200	159	20
CPA-10	35.300	10 H	14,70	250	16.200	196	20
CPA-13	42.400	13 H	19,89	350	25.100	242	22
CPA-15	47.500	15 SH	19,32	350	25.100	242	22
CPA-20	55.900	20 SH	21,44	350	25.100	302	22
CPA-25-ss	70.200	25 SH	28,20	450 / 250	32.400	2x198	20
CPA-30-ss	82.800	30 SH	33,3	450 / 250	50.200	2x242	22

Serie CPA

Apropiado para cámaras de conservación y salas de trabajo, en cuyo caso se puede colocar un conducto textil y ventiladores especiales.

Equipo altamente optimizado debido a su gran superficie de condensación y bajo consumo. 80 Pa de presión disponible para uso con conducto textil.

Desescarche por aire - paso de aletas del evaporador = 4,7 mm.



Condensador	Desescarche	Diámetros de tuberías			Potencias frigoríficas a otros regímenes						Cámara	Modelo	
		Asp/ Sust	Liq	Gas	Ext.	+36° C			+40° C				
						Int.	+15° C	+10° C	+5° C	+15° C			+10° C
m ³ /h												m ³ Aprox	CPA
5.600	aire	1 1/8"	5/8"	-		10,1	8,9	7,7	9,4	8,5	7,6	-	CPA-3
7.600	aire	1 3/8"	5/8"	-		18,2	16,0	13,9	16,9	15,3	13,6	-	CPA-5
14.500	aire	1 3/8"	7/8"	-		27,8	24,4	21,2	25,7	23,3	20,8	-	CPA-8
15.000	aire	1 5/8"	7/8"	-		35,3	31,0	26,9	32,7	29,6	26,4	-	CPA-10
20.000	aire	1 5/8"	7/8"	-		42,4	37,3	32,4	39,3	35,6	31,8	-	CPA-13
20.300	aire	1 5/8"	7/8"	-		47,5	41,8	36,2	44,0	39,9	35,6	-	CPA-15
20.600	aire	2 1/8"	1 1/8"	-		55,9	49,1	42,7	51,8	46,9	41,9	-	CPA-20
30.000	aire	2 1/8"	1 1/8"	-		70,2	61,7	53,6	65,0	58,9	52,6	-	CPA-25-ss
31.000	aire	2 1/8"	1 1/8"	-		82,8	72,8	63,2	76,7	69,5	62,0	-	CPA-30-ss

Media Temperatura



+10°C –5°C

Modelo	Potencia frigorífica	Compresor	Potencia máx. absorbida	Box	Evaporador		Dardo de aire
	Wattios				m³/h	m²	
CPM		CV	Kw.	Cond/Evap			
CPM-4	10.100	3 H	4,75	145	5.600	54	17
CPM-5	18.200	5 H	7,87	150	7.900	96	19
CPM-6	27.800	8 H	12,33	250	16.200	159	20
CPM-8	35.300	10 H	14,70	250	16.200	196	20
CPM-10	42.400	13 H	19,89	350	25.100	242	22
CPM-13	47.500	15 SH	19,32	350	25.100	242	22
CPM-15	55.900	20SH	21,44	350	25.100	302	22
CPM-20	70.200	25 SH	28,20	450 / 250	32.400	2x198	20
CPM-25	82.800	30 SH	33,3	450 / 250	50.200	2x242	22
CPM-30	82.800	30 SH	33,3	450 / 250	50.200	2x242	22
CPM-35-ss	82.800	30 SH	33,3	450 / 250	50.200	2x242	22
CPM-40-ss	82.800	30 SH	33,3	450 / 250	50.200	2x242	22
CPM-35-ss	82.800	30 SH	33,3	450 / 250	50.200	2x242	22

Serie CPM

Es la familia básica para cámaras de conservación que trabajen en la zona de los 0°C.

Capacidades hasta 80.500 W con un solo equipo. Gran variedad de modelos y potencias para todo tipo de aplicaciones en la zona de los 0°C.

Desescarche por gas caliente - paso de aletas del evaporador = 4,7 mm.



W con Cámara +15°C/Aire ext. +36°C.

Condensador	Desescarche	Diámetros de tuberías			Potencias frigoríficas a otros regímenes								Cámara	Modelo		
		Asp/ Sust	Liq	Gas	Ext.	+36° C				+40°C					m³ Aprox	
						Int.	+10°C	+5°C	+0°C	-5°C	+10°C	+5°C				+0°C
m³/h																
5.600	gas	11/8"	5/8"	5/8"		9,6	8,5	7,3	6,3	8,8	7,8	6,7	5,7	150	CPM-4	
7.200	gas	11/8"	5/8"	7/8"		12,3	10,9	9,4	8,1	11,3	10,0	8,6	7,3	200	CPM-5	
7.200	gas	13/8"	7/8"	7/8"		16,2	14,5	12,5	10,7	15,0	13,3	11,5	9,7	270	CPM-6	
7.200	gas	13/8"	7/8"	7/8"		19,1	16,9	14,6	12,5	17,6	15,5	13,4	11,4	330	CPM-8	
14.400	gas	13/8"	7/8"	11/8"		24,5	21,6	18,7	16,0	22,5	19,9	17,2	14,6	440	CPM-10	
14.600	gas	15/8"	7/8"	11/8"		31,3	27,7	23,9	20,5	28,8	25,4	21,9	18,6	590	CPM-13	
14.800	gas	15/8"	1 1/8"	11/8"		35,6	31,5	27,2	23,3	32,7	28,9	25,0	21,2	700	CPM-15	
20.000	gas	15/8"	1 1/8"	11/8"		41,7	36,9	31,9	27,3	38,4	33,9	29,3	24,8	860	CPM-20	
20.000	gas	21/8"	1 1/8"	11/8"		51,8	45,8	39,6	33,9	47,6	42,1	36,4	30,8	1.140	CPM-25	
20.300	gas	21/8"	1 1/8"	13/8"		58,6	51,8	44,8	38,4	53,9	47,6	41,1	34,9	1.340	CPM-30	
30.000	23,3	21/8"	1 1/8"	-		76,5	67,7	58,5	50,1	70,4	62,2	53,7	45,5	1.850	CPM-35-ss	
31.000	28,4	21/8"	1 1/8"	-		88,8	78,6	67,9	58,1	81,7	72,2	62,3	52,8	2.230	CPM-40-ss	
32.000	35,2	25/8"	1 1/8"	-		105,3	93,1	80,5	68,9	96,8	85,6	73,9	62,6	2.760	CPM-35-ss	

Humedad relativa alta



+5°C –5°C

Modelo	Potencia frigorífica	Compresor	Potencia máx. absorbida	Box	Evaporador		Dardo de aire
	Wattios		Kw.		Cond/Evap	m ³ /h	
CPMH-3	5.700	3 H	4,3	145	5.600	42	17
CPMH-4	8.000	4 H	5,34	150	7.900	58	19
CPMH-5	10.300	5 H	7,08	150	7.900	77	19
CPMH-6	14.100	6 H	10,26	250	16.200	119	20
CPMH-8	16.600	8 H	11,32	250	16.200	159	20
CPMH-10	21.400	10 H	13,29	250	16.200	198	20
CPMH-13	26.500	13 H	17,82	350	25.100	242	22
CPMH-15	29.300	15 SH	17,68	350	25.100	242	22
CPMH-20	34.500	15 SH	19,63	350	25.100	302	22
CPMH-22	39.600	22 SH	21,59	350	27.000	362	25
CPMH-25-ss	44.200	25 SH	25,48	450 /250	32.400	2x198	20
CPMH-30-ss	40.100	30 SH	30,10	450 /350	50.200	2x242	22
CPMH-35-ss	65.200	35 SH	36,50	450 /350	50.200	2x302	22
CPMH-40-ss	75.100	40 SH	41,10	450 /350	54.000	2x362	25

Serie CPMH

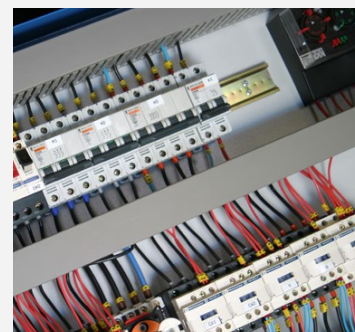
Especial para verduras y larga conservación de frutas.
Al tener una mayor superficie de evaporación que el CPM proporciona una alta humedad relativa en la cámara.

Mayor superficie de evaporación.

HR alta en cámara.

Menor delta T.

Desescarche por gas caliente - paso de aletas del evaporador = 4,7 mm.



W con Cámara +15 C/Aire ext. +36 C.

Condensador	Desescarche	Diámetros de tuberías			Potencias frigoríficas a otros regímenes							Cámara	Modelo		
		Asp/ Sust	Liq	Gas	Ext.	+36° C			+40° C					m³ Aprox	CPMH
						+5° C	+0° C	-5° C	+5° C	+0° C	-5° C				
m³/h					Ext.	+5° C	+0° C	-5° C	+5° C	+0° C	-5° C	m³ Aprox	CPMH		
5.600	gas	7/8"	1/2"	5/8"		6,6	5,7	4,8	6,1	5,2	4,4	110	CPMH-3		
7.000	gas	1 1/8"	1/2"	5/8"		9,3	8	6,8	8,6	7,3	6,2	160	CPMH-4		
7.000	gas	1 1/8"	5/8"	7/8"		12	10,3	8,7	11	9,4	7,9	210	CPMH-5		
14.000	gas	1 3/8"	5/8"	7/8"		16,4	14,1	11,9	15,1	12,9	10,9	300	CPMH-6		
14.200	gas	1 3/8"	5/8"	7/8"		19,3	16,6	14	17,8	15,2	12,8	350	CPMH-8		
14.200	gas	1 3/8"	7/8"	1 1/8"		24,9	21,4	18,1	22,9	19,6	16,5	470	CPMH-10		
20.000	gas	1 5/8"	7/8"	1 1/8"		30,8	26,5	22,4	28,4	24,3	20,4	620	CPMH-13		
20.000	gas	1 5/8"	7/8"	1 1/8"		34	29,3	24,8	31,4	26,8	22,6	700	CPMH-15		
20.000	gas	1 5/8"	7/8"	1 1/8"		40,1	34,5	29,2	36,9	31,6	26,6	850	CPMH-20		
20.000	gas	2 1/8"	7/8"	1 1/8"		46	39,6	33,5	42,4	36,2	30,5	1.020	CPMH-22		
30.000	23,3	2 1/8"	7/8"	-		51,3	44,2	37,4	47,3	40,4	34	1.170	CPMH-25-ss		
30.000	28,4	2 1/8"	1 1/8"	-		58,2	50,1	42,3	53,6	45,8	38,6	1.390	CPMH-30-ss		
31.000	31,8	2 1/8"	1 1/8"	-		75,7	65,2	55,1	69,8	59,7	50,2	1.950	CPMH-35-ss		
32.000	38,6	2 5/8"	1 1/8"	-		87,2	75,1	63,5	80,4	68,7	57,8	2.330	CPMH-40-ss		

Baja Temperatura



-15°C -25°C

Modelo	Potencia frigorífica	Compresor	Potencia máx. absorbida	Box	Evaporador		Dardo de aire
	Wattios		Kw.		m ³ /h	m ²	
CPB		CV	Kw.	Cond/Evap	m ³ /h	m ²	m
CPB-3	4.200	3 SH	4,46	145	5.600	42	17
CPB-4	5.100	4 SH	5.16	145	5.600	42	17
CPB-5	6.200	5,5 SH	6.28	145	5.600	54	17
CPB-6	7.200	7,5 SH	7.11	150	7.900	58	19
CPB-8	9.100	7,5 SH	8.70	150	7.900	77	19
CPB-10	10.400	10 SH	9.89	150	7.900	96	19
CPB-15	15.700	15 SH	15.54	250	16.200	119	20
CPB-20	18.700	20 SH	18.20	250	16.200	159	20
CPB-25	23.400	25 SH	22.71	250	16.200	198	20
CPB-30	27.900	30 SH	27.64	350	25.100	242	22
CPB-40	33.100	40 SH	31.84	350	25.100	302	22
CPB-50-ss	46.300	50 TSH	44.74	450 / 250	32.400	2x198	20
CPB-60-ss	55.200	60 TSH	52.80	450 / 350	50.200	2x242	22
CPB-80-ss	65.600	80 TSH	31.20	450 / 350	50.200	2x302	22

Serie CPB

Apropiados para la conservación de productos congelados en general.

Capacidad de refrigeración hasta 65.600 W.

Desescarche por gas caliente hasta 40 CV. Alto C.O.P.

Desescarche por gas caliente - paso de aletas del evaporador = 4,7 mm.



W con Cámara -20°C/Aire ext. +36°C.

Modelos con dos evaporadores llevan desescarche eléctrico

Condensador	Desescarche	Diámetros de tuberías			Potencias frigoríficas a otros regímenes							Cámara	Modelo	
		Asp/ Sust	Liq	Gas	Ext.	+36° C			+40° C					m³ Aprox
						Int.	-15°C	-20°C	-25°C	-15°C	-20°C			
m³/h													CPB	
5.600	gas	1 1/8"	1/2"	5/8"		4,9	4,2	3,5	4,4	3,7	3,2	90	CPB-3	
5.600	gas	1 1/8"	1/2"	5/8"		6	5,1	4,2	5,3	4,5	3,9	120	CPB-4	
5.600	gas	1 3/8"	1/2"	7/8"		7,3	6,2	5,2	6,5	5,5	4,7	150	CPB-5	
7.200	gas	1 3/8"	1/2"	7/8"		8,4	7,2	6	7,5	6,3	5,5	190	CPB-6	
7.400	gas	1 3/8"	5/8"	7/8"		10,7	9,1	7,6	9,5	8	6,9	260	CPB-8	
7.600	gas	1 5/8"	5/8"	7/8"		12,2	10,4	8,6	10,8	9,2	7,9	320	CPB-10	
14.600	gas	1 5/8"	5/8"	7/8"		18,4	15,7	13	16,3	13,8	11,9	550	CPB-15	
14.800	gas	2 1/8"	7/8"	7/8"		21,9	18,7	15,5	19,5	16,5	14,2	700	CPB-20	
15.00	gas	2 1/8"	7/8"	7/8"		27,4	23,4	19,4	24,3	20,6	17,8	950	CPB-25	
20.600	gas	2 1/8"	7/8"	1 1/8"		32,6	27,9	23,2	29	24,6	21,2	1.200	CPB-30	
20.800	gas	2 5/8"	7/8"	1 3/8"		38,7	33,1	27,5	34,4	29,1	25,2	1.480	CPB-40	
30.000	28,3 KW	2 5/8"	7/8"	-		54,2	46,3	38,4	48,2	40,7	35,2	2.250	CPB-50-ss	
31.000	35,2 KW	3 1/8"	1 1/8"	-		64,6	55,2	45,8	57,4	48,6	42	2.820	CPB-60-ss	
32.000	45,3 KW	3 1/8"	1 1/8"	-		76,8	65,6	54,5	68,2	57,7	49,9	3.530	CPB-80-ss	



Muy Baja Temperatura



-25°C -35°C

Modelo	Potencia frigorífica	Compresor	Potencia máx. absorbida	Box	Evaporador		Dardo de aire
	Wattios		Kw.		m ³ /h	m ²	
CPC		CV	Kw.	Cond/Evap	m ³ /h	m ²	m
CPC-4	3.300	5,5 SH	5,84	145	5.800	30	18
CPC-6	3.900	7,5 SH	6,01	145	5.800	40	18
CPC-8	6.300	10 SH	8,61	150	8.000	52	19
CPC-11	7.600	12,5 SH	9,96	150	8.000	65	19
CPC-16	12.000	20 SH	16,40	250	16.500	107	21
CPC-22	15.200	25 SH	19,94	250	16.500	133	21
CPC-30	21.700	40 SH	27,94	350	25.300	202	22
CPC-40	26.200	45 SH	32,43	350	25.300	243	22
CPC-50-ss	34.900	60 TSH	46,50	450 / 350	50.600	2x162	22
CPC-60-ss	41.800	80 TSH	53,40	450 / 350	50.600	2x202	22

Serie CPC

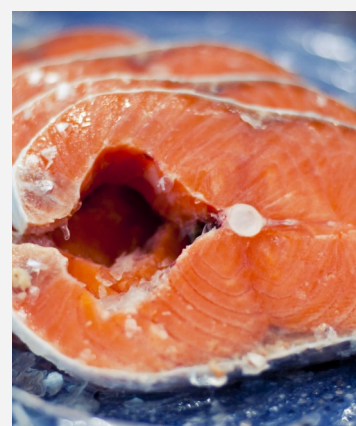
Apropiados para la conservación de productos congelados a muy baja temperatura. Pueden utilizarse como equipos para cámaras de congelación lenta.

Mayor paso de aleta que el CPB.

Utilizable también como cámara de congelación.

Desescarche por gas caliente hasta 40 CV.

Desescarche por gas caliente - paso de aletas del evaporador = 7,2mm.



W con Cámara -20°C/Aire ext. +36°C.

Modelos con dos evaporadores llevan desescarche eléctrico

Condensador	Desescarche	Diámetros de tuberías			Potencias frigoríficas a otros regímenes						Cámara	Modelo	
		Asp/ Sust	Liq	Gas	Ext. Int.	+36° C			+40° C				
						-25°C	-30°C	-35°C	-25°C	-30°C			-35°C
m ³ /h												m ³ Aprox	CPC
5.600	gas	1 1/8"	1/2"	5/8"		4,0	3,3	2,6	3,5	2,9	2,3	80	CPC-4
5.600	gas	1 3/8"	1/2"	5/8"		4,7	3,9	3,1	4,1	3,4	2,7	100	CPC-6
7.000	gas	1 5/8"	1/2"	7/8"		7,6	6,3	4,9	6,7	5,5	4,4	170	CPC-8
7.200	gas	1 5/8"	1/2"	7/8"		9,1	7,6	6,0	8,1	6,5	5,3	210	CPC-11
14.200	gas	2 1/8"	5/8"	7/8"		14,4	12,0	9,5	12,7	10,4	8,4	370	CPC-16
14.600	gas	2 1/8"	5/8"	7/8"		18,2	15,2	12,0	16,1	13,2	10,3	500	CPC-22
20.000	gas	2 5/8"	7/8"	1 1/8"		26,0	21,7	17,1	23,0	18,9	15,2	760	CPC-30
20.300	gas	2 5/8"	7/8"	1 1/8"		31,4	26,2	20,7	27,8	22,8	18,3	970	CPC-40
30.000	38,6 KW	2 5/8"	7/8"	-		41,9	34,9	27,6	37,0	30,4	24,4	1.420	CPC-50-ss
30.000	45,3 KW	3 1/8"	7/8"	-		50,1	41,8	33,0	44,3	36,4	29,3	1.780	CPC-60-ss

Túnel de Congelación



-25°C –35°C

Modelo	Potencia frigorífica	Compresor	Potencia máx. absorbida	Box	Evaporador		Dardo de aire
	Wattios	CV	Kw.	Cond/Evap	m ³ /h	m ²	m
CPTC-700	4.100	5,5 SH	5,61	145	5.900	39	80
CPTC-1500	8.800	13 SH	11,27	150	8.200	70	130
CPTC-3000	17.700	30 SH	23,93	250	16.800	144	125
CPTC-4000	24.000	40 SH	29,46	350	25.500	218	120
CPTC-5000	29.100	45 SH	33,95	350	25.500	218	120
CPTC-6000-ss	35.400	60 TSH	46,98	450 / 250	33.600	2x144	125
CPTC-8000-ss	48.000	80 TSH	56,52	450 / 350	51.000	2x218	120
CPTC-10000-ss	58.200	90 TSH	66,50	450 / 350	51.000	2x218	120

Serie CPTC

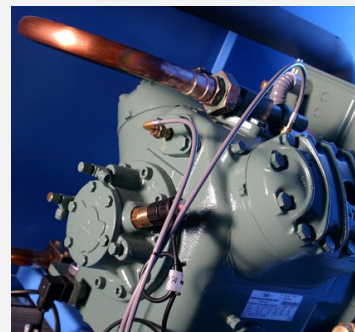
Equipos para túneles de congelación. Compresores de etapa simple.

Presiones de aire disponibles de hasta 135 Pa.

Evaporadores en pie opcional.

Compresores simple etapa.

Desescarche por gas caliente - paso de aletas del evaporador = 12/6 mm.



W con Cámara -20°C/Aire ext. +36°C.

Modelos con dos evaporadores llevan desescarche eléctrico

Condensador	Desescarche	Diámetros de tuberías			Potencias frigoríficas a otros regímenes						Cámara	Modelo	
		Asp/ Sust	Liq	Gas	Ext.	+36° C			+40°C				Kg/día
m³/h					Int.	-25°C	-30°C	-35°C	-25°C	-30°C	-35°C		
5.600	gas	1 3/8"	1/2"	5/8"		4,9	4,1	3,2	4,3	3,5	2,7	700	CPTC-700
7.200	gas	1 5/8"	5/8"	7/8"		10,4	8,8	7,0	9,3	7,5	5,9	1.500	CPTC-1500
14.800	gas	2 1/8"	5/8"	1 1/8"		21,0	17,7	14,0	18,6	15,1	11,9	3.040	CPTC-3000
20.300	gas	2 5/8"	7/8"	1 1/8"		29,1	24,0	19,4	25,7	20,8	16,3	4.100	CPTC-4000
20.600	gas	2 5/8"	7/8"	1 1/8"		34,6	29,1	23,0	30,6	24,7	19,5	5.000	CPTC-5000
30.000	33,2 KW	2 5/8"	7/8"	-		42,0	35,4	28,0	37,2	30,2	23,8	6.080	CPTC-6000-ss
31.000	45,3 KW	3 1/8"	11/8"	-		58,2	48,2	38,8	51,4	41,6	32,6	8.200	CPTC-8000-ss
32.000	48,7 KW	3 1/8"	11/8"	-		69,3	58,2	46,0	61,1	49,5	38,9	10.000	CPTC-10000-ss

Túnel de Doble Etapa



-25°C -45°C

Modelo	Potencia frigorífica	Compresor	Potencia máx. absorbida	Box	Evaporador		Dardo de aire
	Wattios	CV	Kw.	Cond/Evap	m ³ /h	m ²	m
CPDE-8	7.200	7,5 DE	9,51	150	8.200	70	130
CPDE-12	11.200	12,5 DE	15,09	250	16.800	110	135
CPDE-20	18.500	20 DE	22,54	250	16.800	144	125
CPDE-30	24.900	30 DE	31,30	350	25.500	218	120
CPDE-40-ss	37.00	40 TDE	46,48	450 / 250	33.600	2x144	125
CPDE-60-ss	49.800	60 TDE	63,28	450 / 350	51.000	2x218	120

Serie CPDE

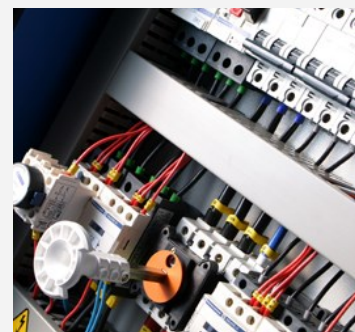
Equipos para túneles de congelación. Compresores de doble etapa.

Presiones de aire disponibles de hasta 135 Pa.

Evaporadores en pie opcional.

Compresores simple etapa.

Desescarche eléctrico - paso de aletas del evaporador = 12/6 mm.



W con Cámara -20°C/Aire ext. +36°C.

Modelos con dos evaporadores llevan desescarche eléctrico

Condensador	Desescarche	Diámetros de tuberías			Potencias frigoríficas a otros regímenes									Cámara	Modelo
		Asp/Sust	Liq	Gas	Ext	+36° C				+40° C					
m³/h	kW				Int	-25°C	-30°C	-35°C	-40°C	-25°C	-30°C	-35°C	-40°C		
7.000	7,8	1 5/8"	1/2"	-		8,6	7.2	5.8	4.5	7,6	6,2	4,9	3,7	1.230	CPDE-8
14.200	13,3	2 1/8"	5/8"	-		13.3	11.2	9.0	7.1	11,8	9,6	7,6	5,7	1.920	CPDE-12
14.800	17,2	2 1/8"	7/8"	-		22.0	18.5	14.8	11.7	19,4	15,8	12,6	9,4	3.170	CPDE-20
20.300	23,4	2 5/8"	7/8"	-		29.6	24.9	19.9	15.7	26,1	21,3	16,9	12,7	4.270	CPDE-30
30.00	33,2	2 5/8"	7/8"	-		44.0	37.0	29.6	23.3	38,9	31,6	25,2	18,9	6.340	CPDE-40-ss
31.00	45,3	3 1/8"	11/8"	-		59.3	49.8	39.8	31.4	52,3	42,6	33,9	25,4	8.540	CPDE-60-ss

Media Baja Temperatura



+10°C –25°C

Modelo	Potencia frigorífica		Compresor	Potencia máx. absorbida	Box	Evaporador		Dardo de aire			
	Wattios					CV	Kw.		Cond/Evap	m ³ /h	m ²
	0°C	-20°C									
CPMB-5	9.900	5.700	5,5 SH	7,09	150	7.900	77	19			
CPMB-7	15.100	8.600	7,5 SH	9,60	150	7.900	96	19			
CPMB-12	22.400	12.800	12,5 SH	14,65	250	16.200	159	20			
CPMB-15	26.500	15.100	15 SH	16,86	250	16.200	198	20			
CPMB-20	29.000	16.600	20 SH	18,90	250	16.200	198	20			
CPMB-25	35.500	20.300	25 SH	25,64	350	25.100	242	22			
CPMB-30	44.000	25.200	30 SH	28,94	350	25.100	302	22			
CPMB-40-ss	62.800	35.900	40 SH	42,00	450 / 250	32.400	2x198	20			
CPMB-50-ss	76.800	43.900	50 SH	51,90	450 / 250	50.200	2x242	22			

Serie CPMB

Equipos bitéperos capaces de trabajar en cámaras a temperaturas entre +10°C y -25°C.

Para la conservación de productos refrigerados y congelados. Gran versatilidad en modelos y aplicaciones.

Desescarche eléctrico - paso de aletas del evaporador = 4,7 mm.



W con Cámara -20°C/Aire ext. +36°C.

Modelos con dos evaporadores llevan desescarche eléctrico

Condensador	Desescarche	Diámetros de tuberías			Potencias frigoríficas a otros regímenes									Cámara	Modelo	
					Ext.	+36° C				+40°C						m ³ Aprox -20°C / 0°C
						Int.	+10°C	0°C	-20°C	-25°C	+10°C	0°C	-20°C			
m ³ /h	kW	Asp	Liq	Gas											CPMB	
7.400	5,3	1 1/8"	5/8"	-		12,6	9,9	5,7	4,6	11,9	9,1	5,2	4,2	220/150	CPMB-5	
7.400	7.0	1 3/8"	5/8"	-		19,2	15,1	8,6	7,1	18,1	13,9	7,9	6,4	370/250	CPMB-7	
14.600	11.1	1 5/8"	7/8"	-		28,5	22,4	12,8	10,5	26,9	20,6	11,7	9,5	600/410	CPMB-12	
14.800	13.3	1 5/8"	7/8"	-		3,73	26,5	15,1	12,4	31,8	24,3	13,8	11,3	730/510	CPMB-15	
15.000	14.7	1 5/8"	7/8"	-		36,8	29,0	16,6	13,6	34,8	26,6	15,1	12,3	820/570	CPMB-20	
20.000	16.7	2 1/8"	7/8"	-		45,1	35,5	20,3	16,6	42,6	32,6	18,5	15,1	1040/750	CPMB-25	
20.300	20,1	2 1/8"	7/8"	-		55,9	44,0	25,2	20,6	42,8	30,4	22,8	18,7	1360/1010	CPMB-30	
30.000	28,8	2 1/8"	1 1/8"	-		79,8	62,8	35,9	29,6	75,4	57,7	32,7	26,7	2060/1620	CPMB-40-ss	
31.000	31,8	2 5/8"	1 1/8"	-		97,8	78,8	43,9	35,9	92,2	70,5	39,9	32,6	2600/2110	CPMB-50-ss	

Baja Media Temperatura



Modelo	Potencia frigorífica		Compresor	Potencia máx. absorbida	Box	Evaporador		Dardo de aire			
	Wattios					CV	Kw.		Cond/Evap	m³/h	m²
	-20°C	0°C									
CPBM-8	9.100	11.000	7,5 SH	8,7	150	7.900	76	19			
CPBM-10	10.400	12.700	10 SH	9,89	150	7.900	96	19			
CPBM-15	15.700	19.400	15 SH	16,34	250	16.200	119	20			
CPBM-20	18.700	22.800	20 SH	18,50	250	16.200	159	20			
CPBM-30	30.700	37.700	30 TSH	30,70	350	25.100	242	22			
CPBM-40	36.600	45.000	40 TSH	35,06	350	25.100	302	22			
CPBM-75-ss	69.700	85.800	100 TSH	61,50	450 / 350	50.200	2x302	22			

Serie CPBM

Equipos bitemperos capaces de trabajar en cámaras a temperaturas entre -25°C y $+5^{\circ}\text{C}$.

Para la conservación de productos refrigerados y congelados. Gran versatilidad en modelos y aplicaciones.

Desescarche eléctrico - paso de aletas del evaporador = 4,7 mm.



Condensador	Desescarche	Diámetros de tuberías			Potencias frigoríficas a otros regímenes									Cámara	Modelo	
					Ext.	+36° C				+40° C						m ³ Aprox -20° C / 0° C
						Int.	-25° C	-20° C	0° C	+5° C	-25° C	-20° C	0° C			
m ³ /h	kW	Asp	Liq	Gas											CPBM	
7.400	6,2	1 3/8"	5/8"	-	7,6	9,1	11,0	12,7	6,75	8,0	10,1	11,7	270/260	CPBM-8		
7.600	7,8	1 5/8"	5/8"	-	8,6	10,4	12,7	14,7	7,7	9,2	11,7	13,5	320/300	CPBM-10		
14.800	9,8	1 5/8"	5/8"	-	13,0	15,7	19,4	22,5	11,9	13,8	17,8	20,6	530/500	CPBM-15		
15.000	12,2	2 1/8"	7/8"	-	15,5	18,7	22,8	26,4	14,2	16,5	20,9	24,2	660/610	CPBM-20		
20.600	18,4	2 1/8"	7/8"	-	25,5	30,7	37,7	43,6	23,2	27,0	34,6	40,1	1.310/1.120	CPBM-30		
20.800	23,4	2 5/8"	7/8"	-	30,4	36,6	45,0	52,1	27,8	32,2	41,3	47,8	1.650/1.390	CPBM-40		
32.000	45,3	3 1/8"	1 1/8"	-	57,9	69,7	85,8	99,3	53,0	61,3	78,8	91,2	3.500/2.940	CPBM-75-ss		

Unidades Condensadoras

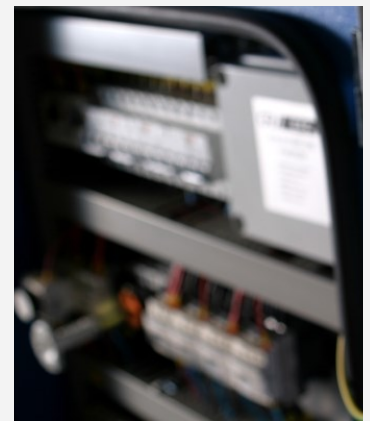
+15°C -45°C

UCA (+15°C/+3°C)			UCM (+15°C/+3°C)			UCM (+15°C/+3°C)			UCDE (-25°C/-40°C)		
Modelo	Box	CV	Modelo	Box	CV	Modelo	Box	CV	Modelo	Box	CV
UCA 3	145	3 H	UCM 3	145	3 SH	UCB 3	143	3 H			
			UCM 4	145	4 SH	UCB 4	145	4 H			
UCA 5	150	5 H	UCM 5	145	5,5 SH	UCB 5	150	5 H			
			UCM 6	150	7,5 SH	UCB 6	150	6 H			
UCA 8	250	8 H	UCM 8	150	7,5 SH	UCB 8	150	8 H	UCDE 8	150	7,5 DE
UCA 10	250	10 H	UCM 10	150	10 SH	UCB 10	250	10 H			
									UCDE 12	250	12,5 DE
UCA 13	350	13 H				UCB 13	250	13 H			
UCA 15	350	15 SH	UCM 15	250	15 SH	UCB 15	250	15 H			
UCA 20	350	15 SH	UCM 20	250	20 SH	UCB 20	350	15 SH	UCDE 20	250	20 DE
UCA 25	450	25 SH	UCM 25	250	25 SH	UCB 25	350	25 S H			
UCA 30	450	30 SH	UCM 30	350	30 SH	UCB 30	350	30 SH	UCDE 30	350	30 DE
						UCB 35	450	35 SH			
			UCM 40	350	40 SH	UCB 40	450	40 SH	UCDE 40	450	2X20 DE
			UCM 50	450	2X25 SH	UCB 50	450	50 SH			
			UCM 60	450	2X30 SH				UCDE 60	450	2X30 DE
			UCM 80	450	2X40 SH						

Serie UC

Unidades condensadoras con aparellaje eléctrico para las exigencias de los evaporadores.

Disponemos de 5 modelos de módulos de condensación para cubrir el rango de temperaturas que van desde +15°C hasta -40°C (Tª de cámara).



UCTC (-25°C/-35°C)

Modelo	Box	CV
UCTC 700	145	5,5 SH
UCTC 1500	150	13 SH
UCTC 3000	250	30 SH
UCTC 4000	350	40 SH
UCTC 5000	350	45 SH
UCTC 6000	450	2X30 SH
UCTC 8000	450	2X40 SH
UCTC 10000	450	2X45 SH

Inclusiones

- Unidad condensadora completa, con cuadro eléctrico y cableado.
- Protección mediante magnetotérmicos.
- Válvulas externas para toma de manómetros.

- Mando a distancia CP-100 ó A-61.
- Equipo a 380-400 V / III / 50 Hz.
- Parte eléctrica del evaporador
- Incluye solenoide de líquido, válvula de expansión termostática y carga de refrigerante.

Opcionales

- Salida aire condensación vertical

(deben estar bajo cubierta).



Box 145—150



Box 250

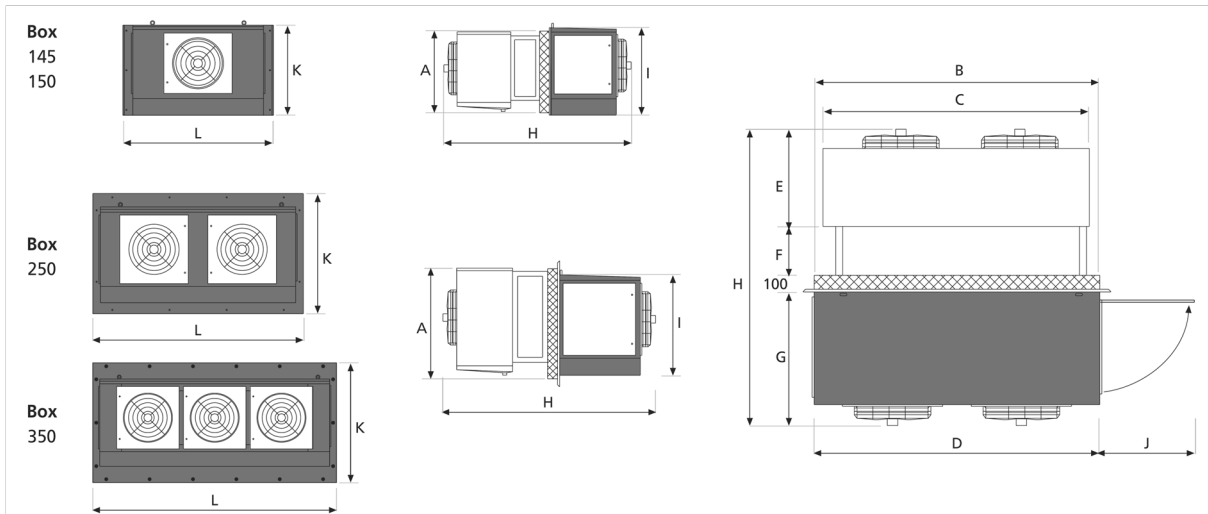


Box 350



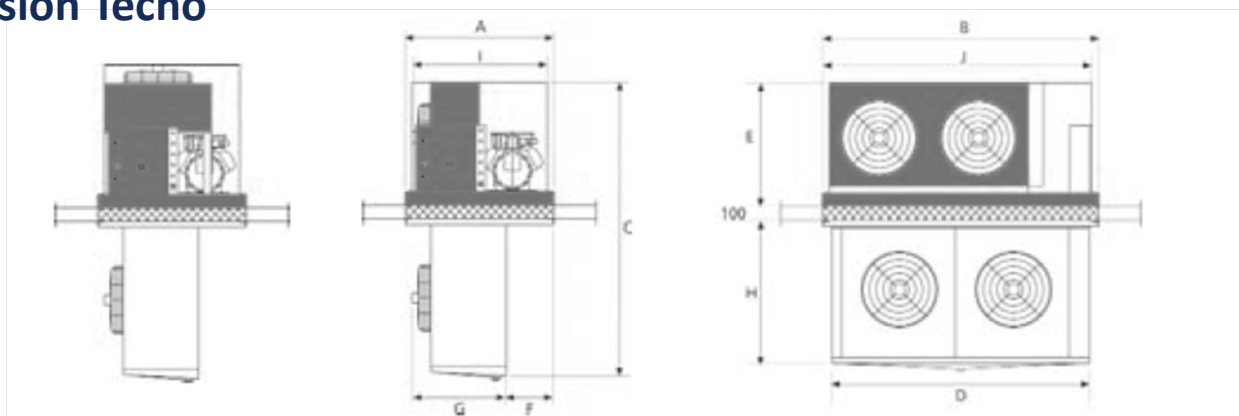
Box 450

Compactos



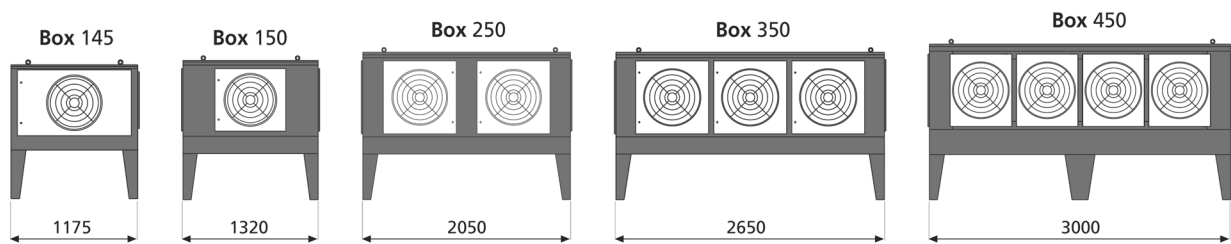
BOX	Dimensiones mm.												Ventilador	Peso
	A*	B*	C	D	E	F	G	H	I	J	K	L		
145	730	1190	1140	1175	580	300	775	1755	790	550	790	1375	1x ϕ 450	240/330 kg
150	850	1350	1330	1320	700	300	865	1965	910	610	910	1520	1x ϕ 500	320/510 kg
250	1100	2050	1912	2050	700	350	990	2140	1005	685	1260	2210	2x ϕ 500	550/820 kg
350	1220	2650	2560	2650	700	400	990	2190	1005	685	1380	2810	3x ϕ 500	940/1100 kg

Versión Techo

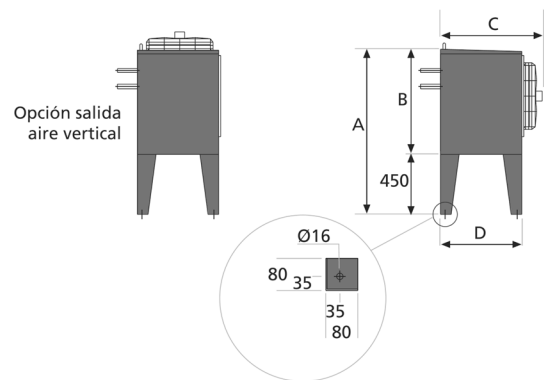


BOX	Dimensiones mm.											Peso
	A	B	C	D	E	F	G	H	I	J		
145T	1050	1500	1850	1140	950	330	580	740	950	1400	190/260 kg	
150T	1050	1500	1910	1330	950	350	700	860	1000	1400	290/480 kg	
250T	1150	2050	2150	1912	950	350	700	1100	1000	1950	420/740 kg	

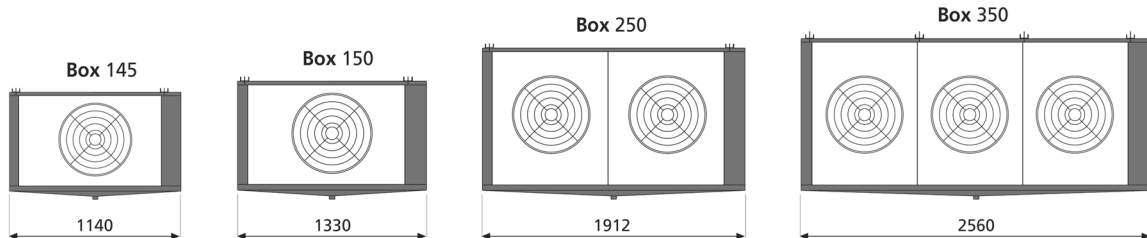
Split y unidad condensadora



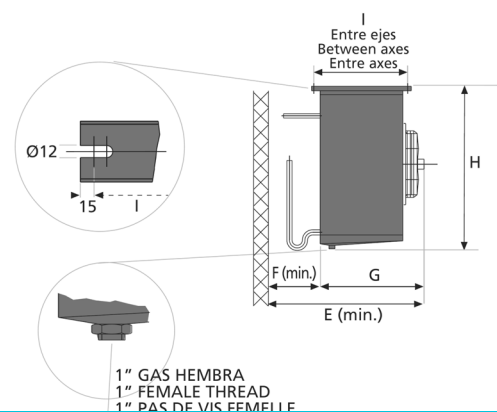
BOX	Dimensiones mm.				Peso
	A	B	C	D	
145	1240	790	775	610	180/250 kg
150	1360	910	865	700	290/460 kg
250	1455	1005	990	825	380/600 kg
350	1455	1005	990	825	580/830 kg
450	1550	1100	1265	1100	1000/1200 kg



Evaporadores



BOX	Dimensiones mm.					Peso
	E	F	G	H	I	
145	880	300	580	740	525	70/90 kg
150	1050	350	700	860	635	90/120 kg
250	1050	350	700	1100	635	180/240 kg
350	1100	400	700	1205	635	290/370 kg



SECUENCIA DE MONTAJE

Montaje en panel

DETALLE 1
DETAIL 1
DÉTAIL 1

DETALLE 2
DETAIL 2
DÉTAIL 2

Aislamiento unidad
Unit insulation
Isolement unité

Sellar con silicona
Seal with silicon
Boucher avec du silicone

Junta de goma
Rubber joint
Joint en caoutchouc

Tornillo M10
M10 screw
Vis M10

Perfil Inox
Stainless profile
Structure en inox

1) Sobre panel de 100 mm
On a panel of 100 mm
Sur panneau de 100 mm

2) Sobre panel de más de 100 mm
On a panel of over 100 mm
Sur panneau de plus de 100 mm

Ver detalles 1 y 2
See details 1 and 2
Voir détails 1 et 2

Opcionalmente puede suministrarse un kit de accesorios de amarre al panel

Montaje en muro

Marco de Madera
Wooden framework
Cadre en Bois

DETALLE 3
DETAIL 3
DÉTAIL 3

Aislamiento unidad
Unit insulation
Isolement unité

Tornillo barraquero 10x100 mm
Hexagonal screw 10x100 mm
Tire-fonds à tête hexagonale de 10x100 mm

Junta de goma
Rubber joint
Joint en caoutchouc

Box	D Mínima
145	250
150	300
250	300
350	350

Ver detalle 3
See detail 3
Voir détail 3

El ángulo α será el necesario para que la distancia "D" siempre sea mayor que la indicada en la tabla.
Angle α will be necessary in order to ensure that distance "D" is always higher than that indicated on the table.
L'angle α sera nécessaire pour que la distance "D" soit toujours supérieure à celle indiquée sur la table.

Montaje en muro (especial)

PIEZA ALARGADORA
(Fabricación a medida)
EXTENSION PIECE
(Custom made)
PIÈCE POUR RALLONGE
(Fabrication sur mesure)

MARCO DE MADERA
WOODEN FRAMEWORK
CADRE EN BOIS

100 mm

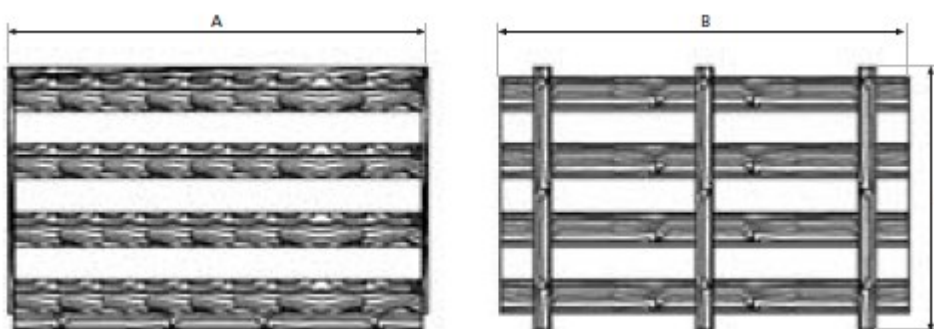
100 mm

Colocar bien horizontal.
Ensure that the unit is completely horizontal.
Placer bien horizontalement.

Dimensiones interiores del marco en madera (caso de montaje en muro).
Dimensions de coupe en caso de montaje en paneles.
Interior dimensions of the wooden frame (in the case of wall mounting).
Cutting dimensions in the case of panel mounting.
Dimensions intérieures du cadre en bois (cas de montage au mur).
Dimensions de coupe dans le cas de montage sur panneaux.

Box	A	B
145	735	1195
150	855	1355
250	1110	2060
350	1230	2665

Jaulas de madera



Box	Compacto			Split			Modulo Condensación			Conjunto de 2 Evaporadores		
	A	B	C	A	B	C	A	B	C	A	B	C
145	2030	1530	1010	1580	1220	1010	1380	1130	1060	-	-	-
150	2030	1530	1010	1630	1530	1060	1580	1180	1210	-	-	-
250	2360*	2260	1490	2360	1930	1280	2280	1380	1310	2280	1980	1310
350	2940	2360*	1610	2940	1980	1410	2880	1380	1310	2880	2080	1460
450	-	-	-	-	-	-	3280	1680	1860	-	-	-

(*) Posibilidad de cota B especial para transporte en contenedor (B = 2.280mm). Consultar

Los equipos totalmente estándar BOX 145 y 150 Compactos y Split se envían normalmente en embalaje de cartón de las siguientes dimensiones: AxBxC = 2.000x1.450x1.050 (El embalaje en jaula sería un opcional)

Las cotas de la tabla son válidas para equipos con panel de 100mm (Compacto) y patas desmontadas (Split).

Los módulos de condensación van con patas montadas.

Los equipos especiales verán modificadas las medidas del embalaje. Ejemplos:

- Compacto con panel de 150mm: añadir 50mm más en cota B
- Con ventiladores de más presión en evaporador: añadir 50mm más en cota B
- Con ventiladores tipo túnel (CPTC, CPDE): añadir 100mm más en cota B

EMBALAJES OPCIONALES:

- Jaula protegida: Se mantienen las dimensiones exteriores de la tabla
- Caja exportación: Añadir 40mm más en cotas A y B; añadir 30mm más en cota C



w e .

HOZTU

TEL. +34 943 84 20 83

Info@hoztu.com

www.hoztu.com